



BlackRapid N+

Router bezprzewodowy WLAN

Skrócona instrukcja instalacji



Zawartość opakowania	Strona 1
Tworzenie połączeń sieciowych	Strona 2
Konfiguracja sieci	Strona 3

Zawartość opakowania

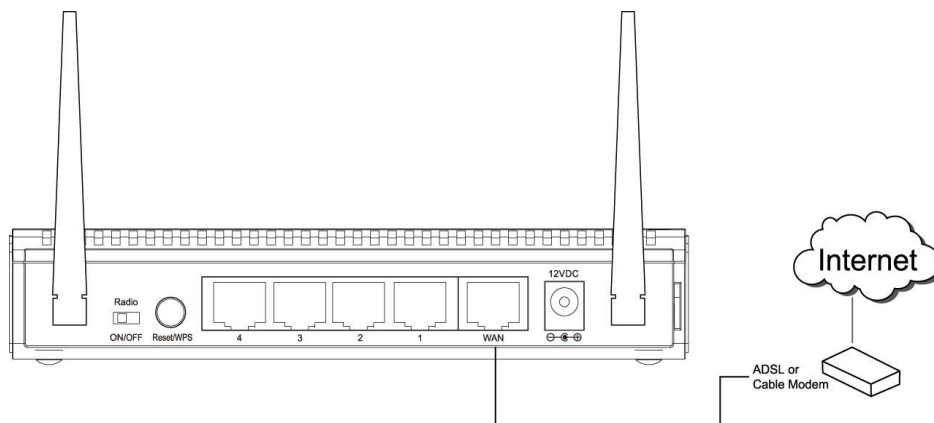
Przed uruchomieniem routera prosimy o sprawdzenie, czy w opakowanie jest kompletne, a w przypadku stwierdzenia braków należy skontaktować się z przedstawicielem handlowym:

- Router szerokopasmowy (zespół główny, 1 szt.)
- Skrócona instrukcja instalacji (1 szt.)
- Instrukcja obsługi na CD-ROM (1 szt.)
- Adapter sieciowy (1 szt.)
- UTP przewód (1 szt.)

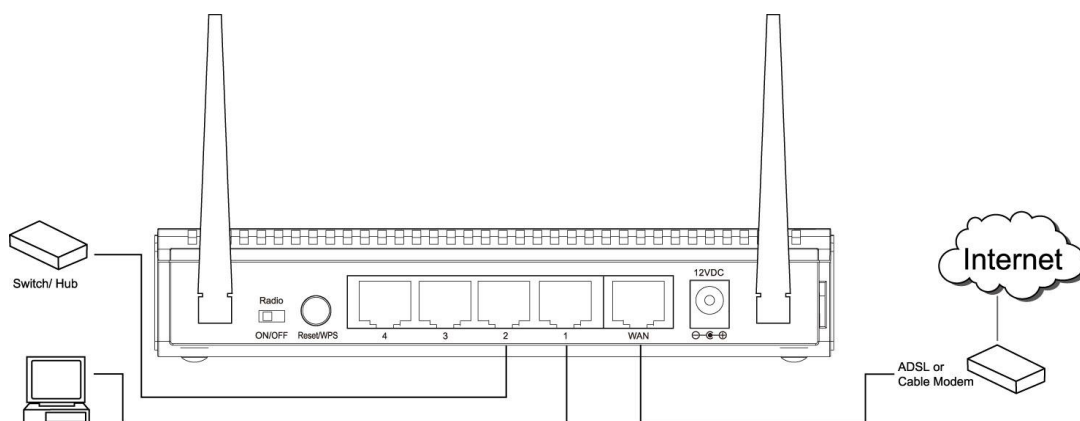
Tworzenie połączeń sieciowych

Prosimy o postępowanie zgodnie z następującą instrukcją w celu konfiguracji routera bezprzewodowego:

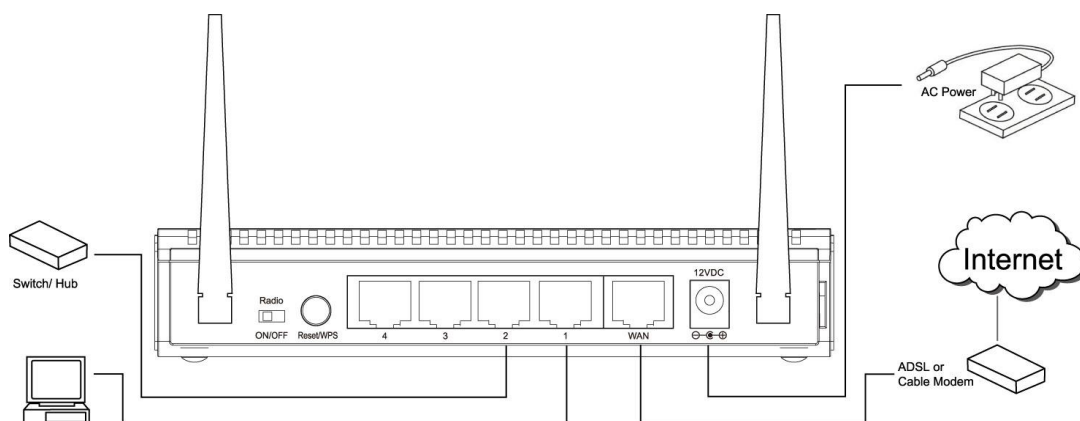
1. Podłączyć xDSL/modem kablowy poprzez przewód ethernet (LAN) do złącza routera.



2. Prosimy o podłączenie wszystkich komputerów, urządzeń sieciowych (urządzeń mogących pracować w sieci bez komputerów, takich jak konsole do gier lub switch/hub) do złącza LAN routera.



3. Podłączyć adapter sieciowy do gniazda wtykowego i połączyć go z gniazdkiem "Power" routera.

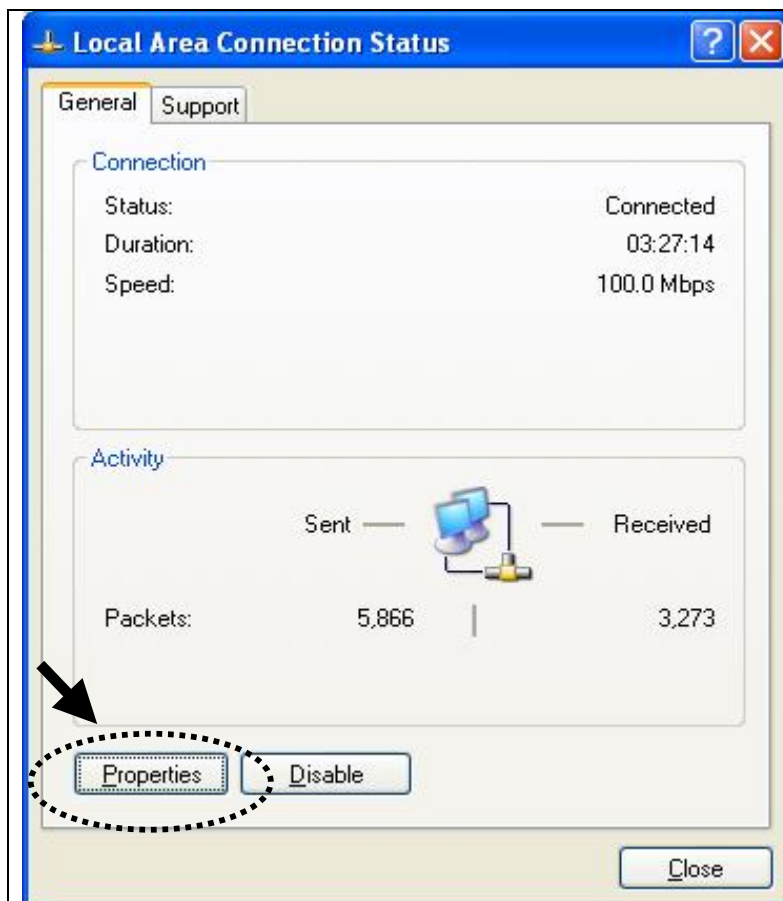


Sprawdzić wszystkie diody LED na płycie przedniej. LED „PWR“ powinna świecić światłem ciągłym, LED WAN oraz LAN powinny świecić, kiedy komputer/urządzenia sieciowe są podłączone prawidłowo do odpowiednich przyłączy routera.

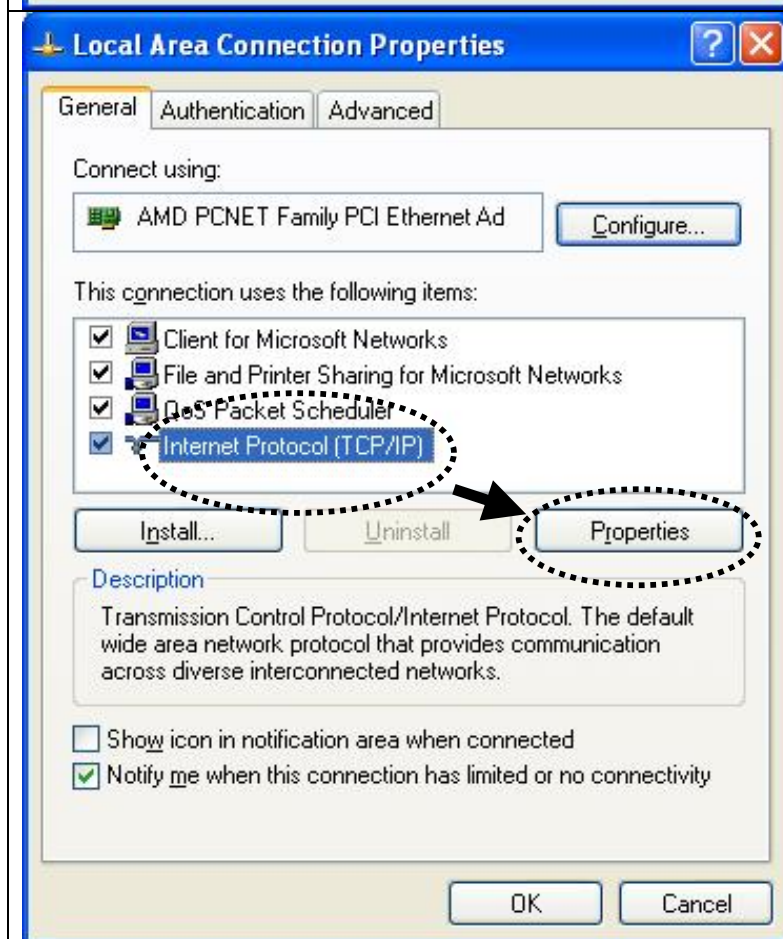
Jeżeli LED „PWR“ nie świeci i istnieje pewność, że wszystkie przewody są podłączone prawidłowo, prosimy o kontakt z przedstawicielem handlowym w celu uzyskania pomocy.

Konfiguracja sieci

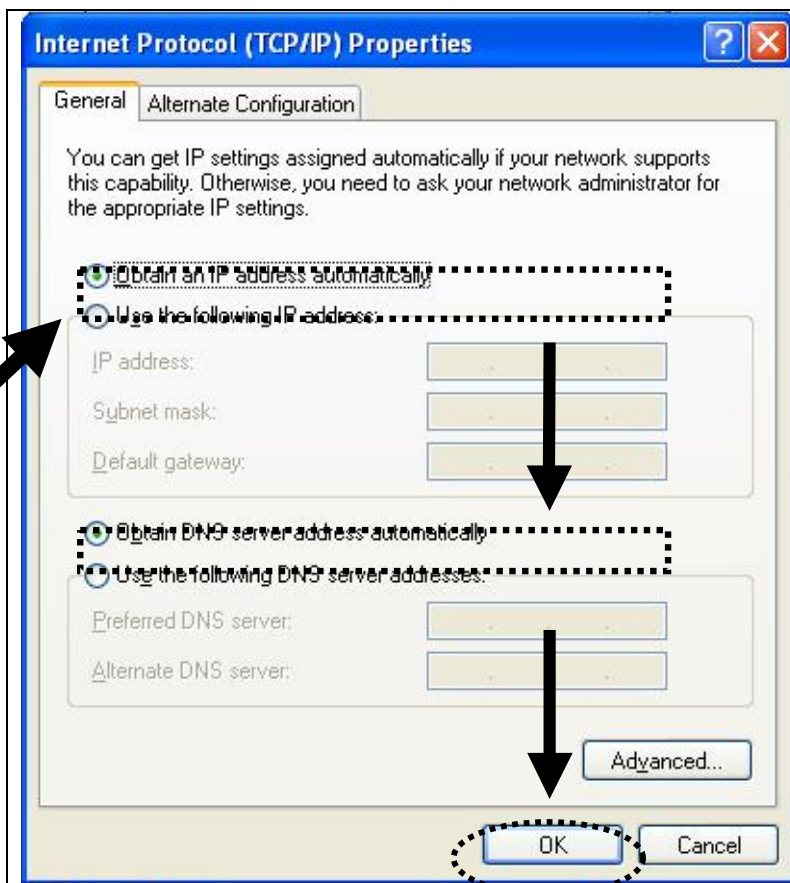
Prosimy o zastosowanie wyszukiwarki internetowej do konfiguracji routera.
Do pierwszej konfiguracji wymagany jest komputer z połączeniem ethernet (LAN) poprzez kabel do routera bezprzewodowego.



1. Ustawić komputer tak, żeby zażądał adresu IP z routera bezprzewodowego. Kliknąć na „Start“ (powinien znajdować się na dole z lewej strony na Computer-Desktop), z kolei kliknąć na panel sterowania. Kliknąć podwójnie na *połączenia sieciowe* i następnie, również podwójnie, kliknąć na *połączenie LAN*. Kliknąć na „Właściwości“.



2. Pojawia się okno **właściwości połączenia LAN**. Wybrać **protokół internetowy (TCP/IP)**, następnie kliknąć na „Właściwości“.



3. Wybrać „automatycznie wprowadzić adres IP” i „automatycznie wprowadzić adres serwera DNS”, następnie kliknąć na „OK”.



4. Po zakończeniu konfiguracji adresu IP kliknąć na „Start” -> „Run/Wykonaj” na dole z lewej strony desktopu, następnie wprowadzić „cmd” i kliknąć na „OK”.

```
C:\Documents and Settings\home user>ipconfig

Windows IP Configuration

Ethernet adapter Local Area Connection:

    Connection-specific DNS Suffix . . . : 
    IP Address . . . . . : 192.168.2.3
    Subnet Mask . . . . . : 255.255.255.0
    Default Gateway . . . . . : 192.168.2.1

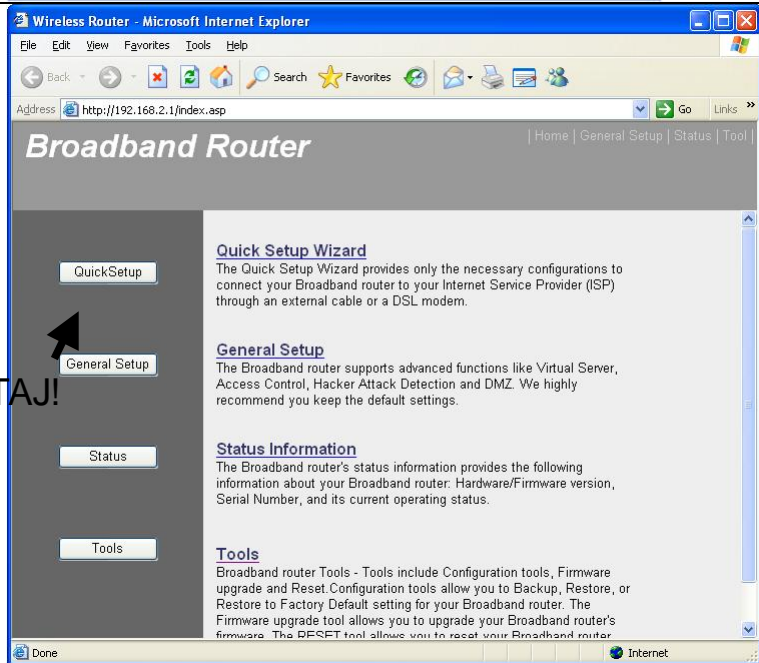
C:\Documents and Settings\home user>
```

5. Podać „ipconfig“, następnie wcisnąć przycisk „Enter“. Sprawdzić adres IP routera oraz „Standard-Gateway“ (w podanym przykładzie adres routera brzmi 192.168.2.1) **Uwaga, ta wartość może się różnić.**

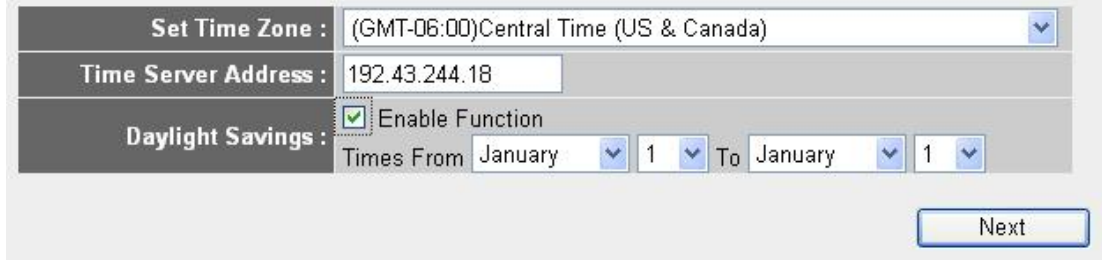


6. Uruchomić wyszukiwarkę internetową i podać adres IP routera w wierszu adresu. Podać nazwę użytkownika oraz hasło, kliknąć na „OK“, żeby otworzyć powierzchnię internetmanagement użytkownika.

Standardowa nazwa użytkownika: admin
Hasło standardowe: 1234



7. Kliknąć na „QuickSetup“



8. Wybrać zamieszkiwaną strefę czasową i kliknąć na "Next/Dalej".

Broadband Type

Specify the WAN connection type required by your Internet Service Provider. Specify a Cable modem, Fixed-IP xDSL, PPPoE xDSL or PPTP xDSL connection.

[Cable Modem](#)

A connection through a cable modem requires minimal configuration. When you set up an account with your Cable provider, the Cable provider and your Broadband router will automatically establish a connection, so you probably do not need to enter anything more.

[Fixed-IP xDSL](#)

Some xDSL Internet Service Providers may assign a Fixed IP Address for your Broadband router. If you have been provided with this information, choose this option and enter the assigned IP Address, Subnet Mask, Gateway IP Address and DNS IP Address for your Broadband router.

[PPPoE xDSL](#)

If you connect to the Internet using an xDSL Modem and your ISP has provided you with a Password and a Service Name, then your ISP uses PPPoE to establish a connection. You must choose this option and enter the required information.

[PPTP xDSL](#)

If you connect to the Internet using an xDSL Modem and your ISP has provided you with a Password, Local IP Address, Remote IP Address and a Connection ID, then your ISP uses PPTP to establish a connection. You must choose this option and enter the required information.

9. Wybrać typ szerokości pasma wykorzystywanego połączenia internetowego i kliknąć na "Next/Dalej".

Fixed-IP xDSL

Enter the IP Address, Subnet Mask, Gateway IP Address and DNS IP Address provided to you by your ISP in the appropriate fields.

IP address assigned by your Service Provider :	<input type="text" value="172.1.1.1"/>
Subnet Mask :	<input type="text" value="255.255.0.0"/>
DNS address :	<input type="text"/>
Service Provider Gateway Address :	<input type="text" value="172.1.1.254"/>

10. Podać parametry połączenia internetowego, należy wprowadzić wartość podaną przez dostawcę internetu.

Na zakończenie kliknąć na „OK“.

(Treść tej strony może być różna w zależności od wybranej w kroku 9 metody łączenia.)

Save setting successfully!

Please press APPLY button to restart the system for changes to take effect.

11. Kliknąć na „Apply/Zastosować“.

System Restarting! Please wait for a while !

12. Jeżeli wystąpi ten komunikat, router w ciągu 30 sekund będzie gotowy do pracy z nowymi ustawieniami.

13. Prosimy o zastosowanie komputera do otwarcia strony Web w internecie lub uruchomienia internetu i sprawdzenie działania.

Dalsze instrukcje do wprowadzania rozszerzenia oraz konfiguracji sieci bezprzewodowej znajdują się na dostarczonej płycie CD-ROM.